

POZNÁMKY:

1 - vybourání obou modulů - stěna + stropy pro vložení navrhovaného komunikačního jádra
- prohloubení na úroveň 2pp, tj. -7,5m až -9,0m, bude řešeno současně s podchytávkami stávajících stěn v rámci metod speciálního zakládání staveb (část dokumentace F.1.2)

2 - odkopání objektu z venkovní strany pro potřeby odvlhčovací a sanačních opatření

- bourací práce budou probíhat postupně pod dozorem statika, dle jeho požadavků budou v první fázi provedeny sondy, na jejichž základě rozhodne o dalším postupu prací a případných dodatečných opatřeních (podchycení stávajících konstrukcí atd...)

- ve všech místnostech budou vybourány souvrství podlah do hloubky 0,5m

- v rámci bouracích prací budou odstraněny všechny dodatečné obklady stěn a stropů a vybourány ocelové zábrubné

LEGENDA KONSTRUKCÍ:

- stávající zachovávané konstrukce
- vybourávané konstrukce

LEGENDA MÍSTNOSTÍ

OZNAČENÍ MÍSTNOSTI	PLOCHA	PODLAHA	POZNÁMKA
0.01	22.12	vybourání podlahy do hl. - 0.500m	
0.02	12.96	vybourání podlahy do hl. - 0.500m	
0.03	15.13	vybourání podlahy do hl. - 0.500m	
0.04	15.11	vybourání podlahy do hl. - 0.500m	
0.05	30.35	vybourání podlahy do hl. - 0.500m	
0.06	4.09	vybourání podlahy do hl. - 0.500m	
0.07	94.37	vybourání podlahy do hl. - 0.500m	
0.08	9.31	vybourání podlahy do hl. - 0.500m	
0.09	25.12	prohloubení na úroveň 2pp, tj. -7,5m až -9,0m, bude řešeno současně s podchytávkami stávajících stěn v rámci metod speciálního zakládání staveb (část dokumentace F.1.2)	
0.10	28.11	vybourání podlahy do hl. - 0.500m	
0.11	5.88	vybourání podlahy do hl. - 0.500m	
0.12	4.62	vybourání podlahy do hl. - 0.500m	
0.13	8.08	vybourání podlahy do hl. - 0.500m	
0.14	56.10	vybourání podlahy do hl. - 0.500m	
0.15	22.42	vybourání podlahy do hl. - 0.500m	
0.16	4.33	vybourání podlahy do hl. - 0.500m	
0.17	43.96	vybourání podlahy do hl. - 0.500m	
0.18			
0.19			

PLOCHA MÍSTNOSTÍ CELKEM: 408.35

±0,000 = +434,820 m.n.m. Bpv.

ARX STUDIO Stavební úpravy a přístavba objektu č.p. 144, Nová Paka (býv. klášter Paulánů)
1. etapa stavebních úprav, část B.
- podlaží 1.np, prostory pro komunitní centrum
č.parc. 166 (s bud. č.p. 144), 169, 170/1, 170/2, 176, 177 v k.ú. Nová Paka.

Investor: **Život bez bariér o.s.**
Lomená 533, 509 01 Nová Paka, www.zbb.cz
zmocněnec: Jitka Fučíková
tel. +420 603 434 833, mail. jitka.fuckova@zbb.cz

zhotovitel dokumentace: **Arx Studio**
Ing. arch. Martin Doubek
mail: mardou@email.cz
tel: +420 603 441 813

zodp. projektant: Ing. arch. Ivan Sládek, ČKA č. 413

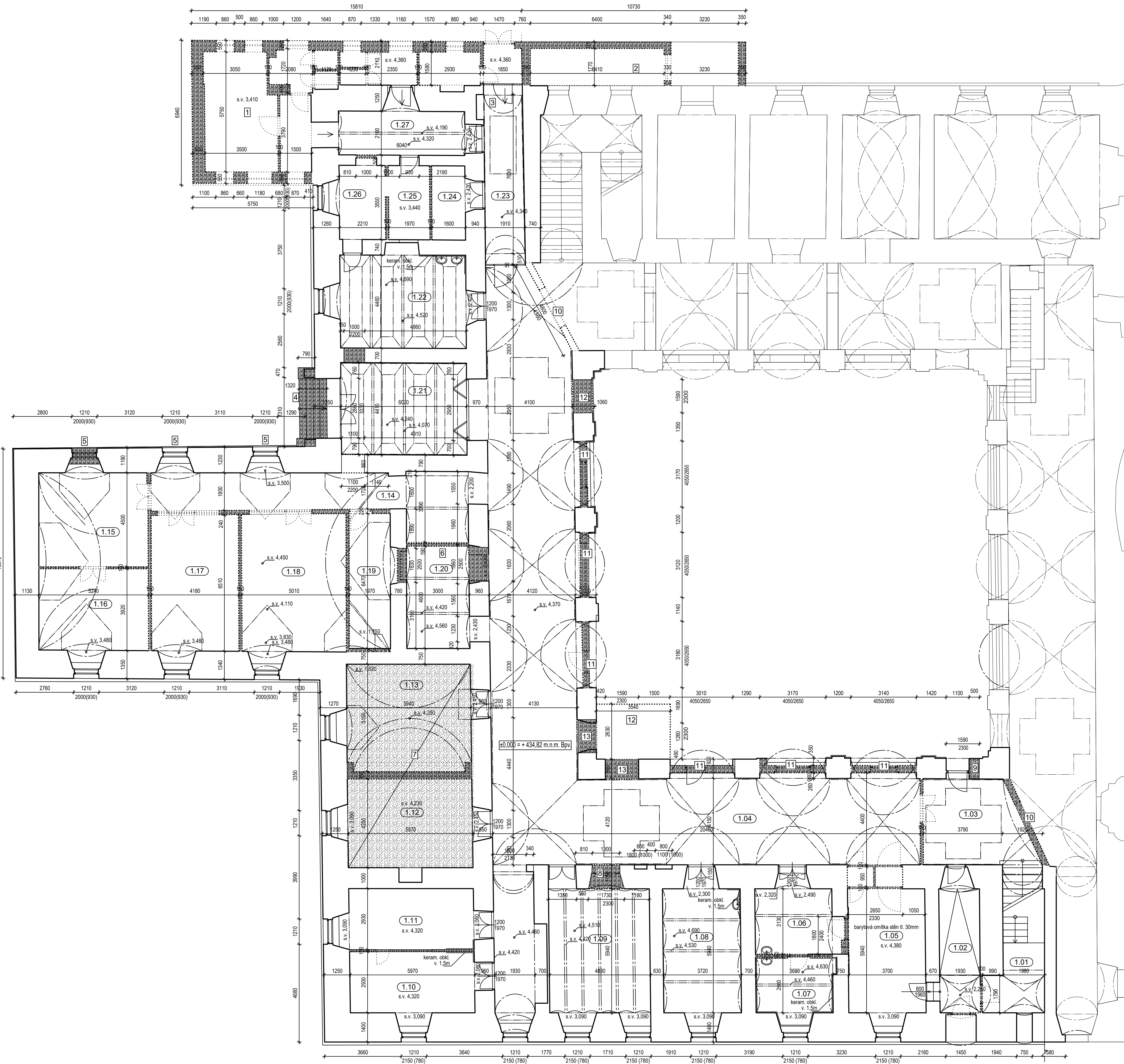
stupeň PD: dokumentace změny stavby před dokončením v rozsahu dle příl. 5. vyhl. 499/2006 Sb.

část dokumentace: D.1.1. ARCHITEKTONICKÉ A STAVEBNÍ TECHNICKÉ ŘEŠENÍ

projektant spec. část: **Arx Studio**
Ing. arch. Martin Doubek
mardou@email.cz, tel. +420 603 441 813
Ing. Lukáš Cvrček
cvrcek@email.cz, tel. 603947834

č. výkresu	název výkresu
D.1.1.2. 01	STÁVAJÍCÍ STAV A BOURÁNÍ PŮDORYS 1.PP

mřížka	razítko	kopie
1:100		
datum		
08/2016		
ident. č.		
2012.KL.SP.1		



LEGENDA MÍSTNOSTÍ

OZNAČENÍ MÍSTNOSTI	PLOCHA	PODLAHA	STĚNY
1.01	13.63	beton	vybourání podlahy do hl. - 0.500m
1.02	11.18	beton	vybourání podlahy do hl. - 0.500m
1.03	19.52	dlažba, dl. sokl 0,15m	vybourání podlahy do hl. - 0.500m
1.04	194.01	dlažba, dl. sokl 0,15m	vybourání podlahy do hl. - 0.500m
1.05	21.57	PVC	vybourání podlahy do hl. - 0.500m
1.06	11.44	PVC	vybourání podlahy do hl. - 0.500m
1.07	9.73	dlažba	vybourání podlahy do hl. - 0.500m
1.08	21.69	PVC	vybourání podlahy do hl. - 0.200m
1.09	28.29	PVC	vybourání podlahy do hl. - 0.200m
1.10	17.34	PVC	vybourání podlahy do hl. - 0.200m
1.11	17.34	PVC	vybourání podlahy do hl. - 0.200m
1.12	25.59	PVC	kompl. vybourání stropní konstr.
1.13	28.17	PVC	kompl. vybourání stropní konstr.
1.14	31.74	PVC	vybourání podlahy do hl. - 0.200m
1.15	23.55	PVC	vybourání podlahy do hl. - 0.200m
1.16	20.61	PVC	vybourání podlahy do hl. - 0.200m
1.17	27.36	PVC	vybourání podlahy do hl. - 0.200m
1.18	33.08	PVC	vybourání podlahy do hl. - 0.200m
1.19	12.32	PVC	vybourání podlahy do hl. - 0.200m
1.20	14.90	PVC	vybourání podlahy do hl. - 0.200m
1.21	26.68	dlažba, dl. sokl 0,15m	vybourání podlahy do hl. - 0.500m
1.22	27.15	PVC	vybourání podlahy do hl. - 0.500m
1.23	15.21	PVC	vybourání podlahy do hl. - 0.500m
1.24	5.83	PVC	vybourání podlahy do hl. - 0.500m
1.25	7.14	PVC	vybourání podlahy do hl. - 0.500m
1.26	8.00	PVC	vybourání podlahy do hl. - 0.500m
1.27	12.92	PVC	vybourání podlahy do hl. - 0.500m

PLOCHA MÍSTNOSTÍ: 685.99

POZNÁMKY:

- 1 - demolice celé dodatečné přístavby
- 2 - část přístavby bude demolována vlastníkem
- 3 - vybourání vyrovnávací rampy
- 4 - vybourání stávajícího vyrovnávacího schodiště
- 5 - vybourání parapetu
- 6 - obnovení původního dveřního otvoru, (pozice bude upřesněna po podrobném restaurátorském průzkumu)
- 7 - vybourání obou modulů - stěna + stropy pro vložení navrhovaného komunikačního jádra
- 8,9 - obnovení původního dveřního otvoru, (pozice bude upřesněna po podrobném restaurátorském průzkumu)
- 10 - vybourání dělící příčky na základě smlouvy s vlastníkem sousední nemovitosti
- 11 - obnovení zázdného okenního otvoru
- 12 - demolice přístavby vytahové šachty
- 13 - obnovení zázdného okenního otvoru (pozice bude upřesněna po podrobném restaurátorském průzkumu)

- bourací práce budou probíhat postupně pod dozorem statika, dle jeho požadavků budou v první fázi provedeny sondy, na jejichž základě rozhodne o dalším postupu prací a případných dodatečných opatřeních (podchycení stávajících konstrukcí atd...)

- ve všech místnostech budou vybourána soustředěná podlahy do hloubky -0,2m, u podlah na terénu do hloubky =0,5m

- v rámci bouracích prací budou odstraněny všechny dodatečné obklady stěn a stropů


- budou vybourány veškeré dveře včetně zárubní, vestavěné skříně a okenní výplně

- budou demontovány veškeré vnitřní rozvody

LEGENDA KONSTRUKCÍ:

- stávající zachované konstrukce
- vybourávané konstrukce

±0,000 = +434,820 m.n.m. Bpv.



Stavební úpravy a přístavba objektu č.p. 144, Nová Paka (býv. klášter Paulánů)
1. etapa stavebních úprav, část B.
- podlaží 1.np,
prostory pro komunitní centrum

č.parc. 166 (s bud. č.p. 144), 169, 170/1, 170/2, 176, 177 v k.ú. Nová Paka.

Investor Život bez bariér o.s.
Lomená 533, 509 01 Nová Paka, www.zbb.cz
zmočnicec: Jitka Fučíková
tel. +420 603 434 833, mail. jitka.fucikova@zbb.cz

zhotovitel dokumentace: Arx Studio
Ing. arch. Martin Doubek
mail: mardou@email.cz
tel. +420 603 441 813

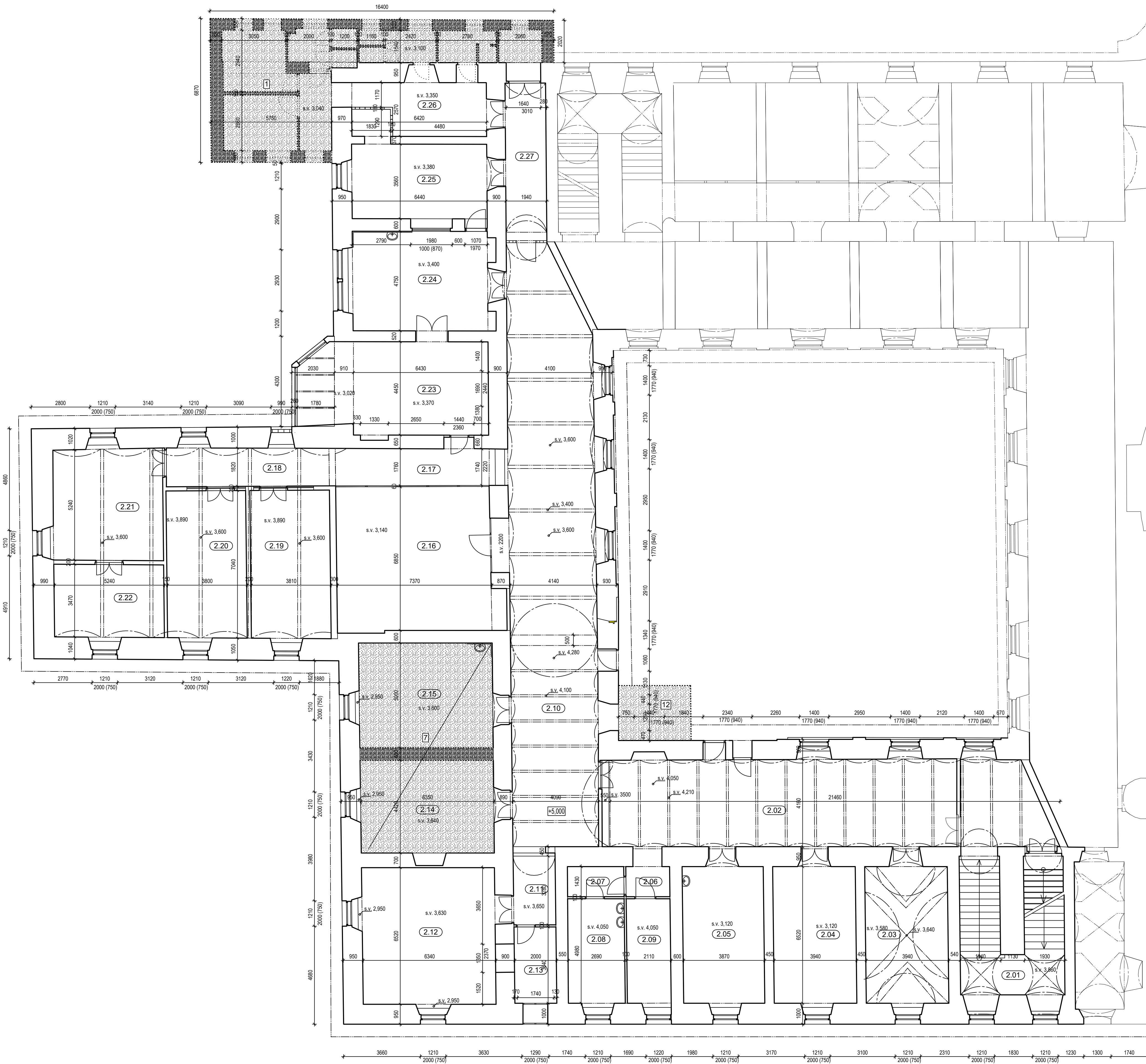
zodp. projektant Ing. arch. Ivan Sládek, ČKA č. 413

slupeň PD dokumentace změny stavby před dokončením v rozsahu dle příl. 5. vyhl. 499/2006 Sb.

část dokumentace: D.1.1. ARCHITEKTONICKÉ A STAVEBNÍ TECHNICKÉ ŘEŠENÍ

projektant spec. částí Arx Studio
Ing. arch. Martin Doubek
mardou@email.cz, tel. +420 603 441 813
Ing. Lukáš Čvrček
cvrcek@email.cz, tel. 603947834

č. výkresu	název výkresu	
D.1.1.2.02	STÁVAJÍCÍ STAV A BOURÁNÍ PŮDORYS 1.NP	
mřížko	razítko	kopie
1:100		
datum	08/2016	
ident. č.	2012.KL.SP.1	



LEGENDA MÍSTNOSTÍ

OZNAČENÍ MÍSTNOSTI	PLOCHA PODLAHA	STĚNY
2.01	27.55 PVC + dlažba vybourání celého podlahy do hl. - 0.200m	malba, emailový nátěr v. 1.8m keram. sokl v. 0.15m
2.02	86.31 PVC vybourání celého podlahy do hl. - 0.200m	dřevěný obklad stěn do v. 2m
2.03	26.19 PVC vybourání celého podlahy do hl. - 0.200m	emailový nátěr stěn do v. 1,5m
2.04	26.19 PVC vybourání celého podlahy do hl. - 0.200m	emailový nátěr stěn do v. 1,5m
2.05	25.74 PVC vybourání celého podlahy do hl. - 0.200m	emailový nátěr stěn do v. 1,5m
2.06	3.02 PVC vybourání celého podlahy do hl. - 0.200m	dřevěný obklad stěn do v. 2m
2.07	3.88 PVC vybourání celého podlahy do hl. - 0.200m	dřevěný obklad stěn do v. 2m
2.08	13.77 PVC vybourání celého podlahy do hl. - 0.200m	emailový nátěr stěn do v. 1,5m
2.09	10.69 PVC vybourání celého podlahy do hl. - 0.200m	emailový nátěr stěn do v. 1,5m
2.10	113.63 dlažba vybourání celého podlahy do hl. - 0.200m	emailový nátěr stěn do v. 1,5m
2.11	6.69 PVC vybourání celého podlahy do hl. - 0.200m	emailový nátěr stěn do v. 1,5m
2.12	41.87 PVC vybourání celého podlahy do hl. - 0.200m	emailový nátěr stěn do v. 1,5m
2.13	7.45 PVC vybourání celého podlahy do hl. - 0.200m	emailový nátěr stěn do v. 1,5m
2.14	28.31 PVC kompletní vybourání stropní konstrukce	emailový nátěr stěn do v. 1,5m
2.15	32.13 PVC kompletní vybourání stropní konstrukce	emailový nátěr stěn do v. 1,5m
2.16	51.08 PVC vybourání celého podlahy do hl. - 0.200m	emailový nátěr stěn do v. 1,5m
2.17	13.39 PVC vybourání celého podlahy do hl. - 0.200m	emailový nátěr stěn do v. 1,5m
2.18	14.22 PVC vybourání celého podlahy do hl. - 0.200m	emailový nátěr stěn do v. 1,5m
2.19	27.46 PVC vybourání celého podlahy do hl. - 0.200m	emailový nátěr stěn do v. 1,5m
2.20	27.24 PVC vybourání celého podlahy do hl. - 0.200m	emailový nátěr stěn do v. 1,5m
2.21	27.72 PVC vybourání celého podlahy do hl. - 0.200m	emailový nátěr stěn do v. 1,5m
2.22	18.49 PVC vybourání celého podlahy do hl. - 0.200m	emailový nátěr stěn do v. 1,5m
2.23	28.80 PVC vybourání celého podlahy do hl. - 0.200m	emailový nátěr stěn do v. 1,5m
2.24	30.83 PVC vybourání celého podlahy do hl. - 0.200m	emailový nátěr stěn do v. 1,5m
2.25	23.11 PVC vybourání celého podlahy do hl. - 0.200m	emailový nátěr stěn do v. 1,5m
2.26	16.56 dlažba vybourání celého podlahy do hl. - 0.200m	emailový nátěr stěn do v. 1,5m
2.27	14.14 dlažba vybourání celého podlahy do hl. - 0.200m	emailový nátěr stěn do v. 1,5m

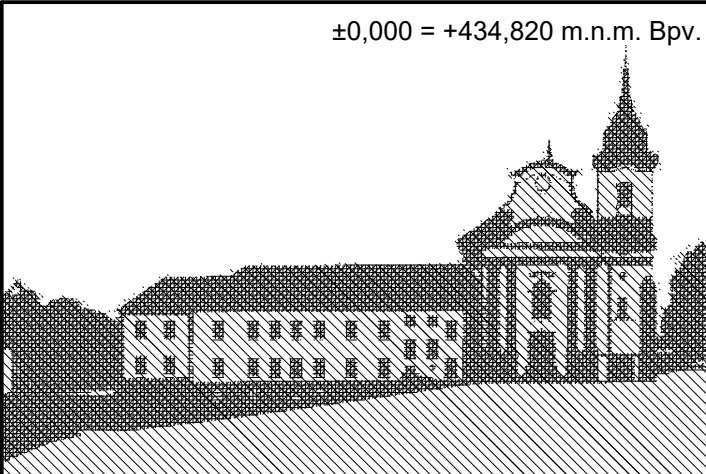
PLOCHA MÍSTNOSTÍ CELKEM 746.46

POZNÁMKY:

- 1 - demolice celé dodatečné přístavby
 - 2 - vybourání okraje
 - 3 - obnovení původního dveřního otvoru
 - 4 - obnovení zazděného okenního otvoru
 - 5 - vybourání parapetu
 - 6 - vybourání klenebního pásu
 - 7 - vybourání obou modulů - stěna + stropy pro vložení navrhovaného komunikačního jádra
 - 8 - obnovení zazděného okenního otvoru
 - 9 - obnovení klenebního pásu
 - 10 - vybourání klenebního pásu
 - 11 - obnovení zazděného okenního otvoru
 - 12 - demolice přístavby výlahové šachty
 - 13 - obnovení zazděného okenního otvoru
- (police bude upřesněna po podrobném restaurátorském průzkumu)
- bourací práce budou probíhat postupně pod dozorem statika, dle jeho požadavků budou v první fázi provedeny sondy, na jejichž základě rozhodne o dalším postupu prací a případných dodatečných opatřeních (podchycení stávajících konstrukcí atd...)
- ve všech místnostech budou vybourány souvrství podlah do hloubky 0,2m, u podlah na terénu do hloubky 0,5m
- v rámci bouracích prací budou odstraněny všechny dodatečné obklady stěn a stropů a vybourány ocelové zábrubě

LEGENDA KONSTRUKCÍ:

- stávající zachovávané konstrukce
- vybourávané konstrukce



Stavební úpravy a přístavba objektu č.p. 144,
Nová Paka (býv. klášter Paulánů)
1. etapa stavebních úprav, část B.
- podlaží 1.np,
prostory pro komunitní centrum
č.parc. 166 (s bud. č.p. 144), 169, 170/1, 170/2,
176, 177 v k.ú. Nová Paka.

investor

Život bez bariér o.s.
Lomená 533, 509 01 Nová Paka, www.zbb.cz
zmočník: Jitka Fučíková
tel. +420 603 434 833, mail. jitka.fuckova@zbb.cz

zhotovitel dokumentace

Arx Studio
Ing. arch. Martin Doubek
mail: mardou@email.cz
tel: +420 603 441 813

zodp. projektant

Ing. arch. Ivan Sládek, ČKA č. 413

služba PD

dokumentace změny stavby před dokončením v rozsahu dle příl. 5. vyhl. 499/2006 Sb.

část dokumentace

D.1.1. ARCHITEKTONICKÉ A
STAVEBNĚ TECHNICKÉ ŘEŠENÍ

projektant spec. část

Arx Studio
Ing. arch. Martin Doubek
mardou@email.cz, tel. +420 603 441 813

Ing. Lukáš Cvrček
cvrcek@email.cz, tel. 603947834

č. výkresu

D.1.1.2.
03

název výkresu

STÁVAJÍCÍ STAV A BOURÁNÍ
PŮDORYS 2.NP

měřítko

1:100

datum

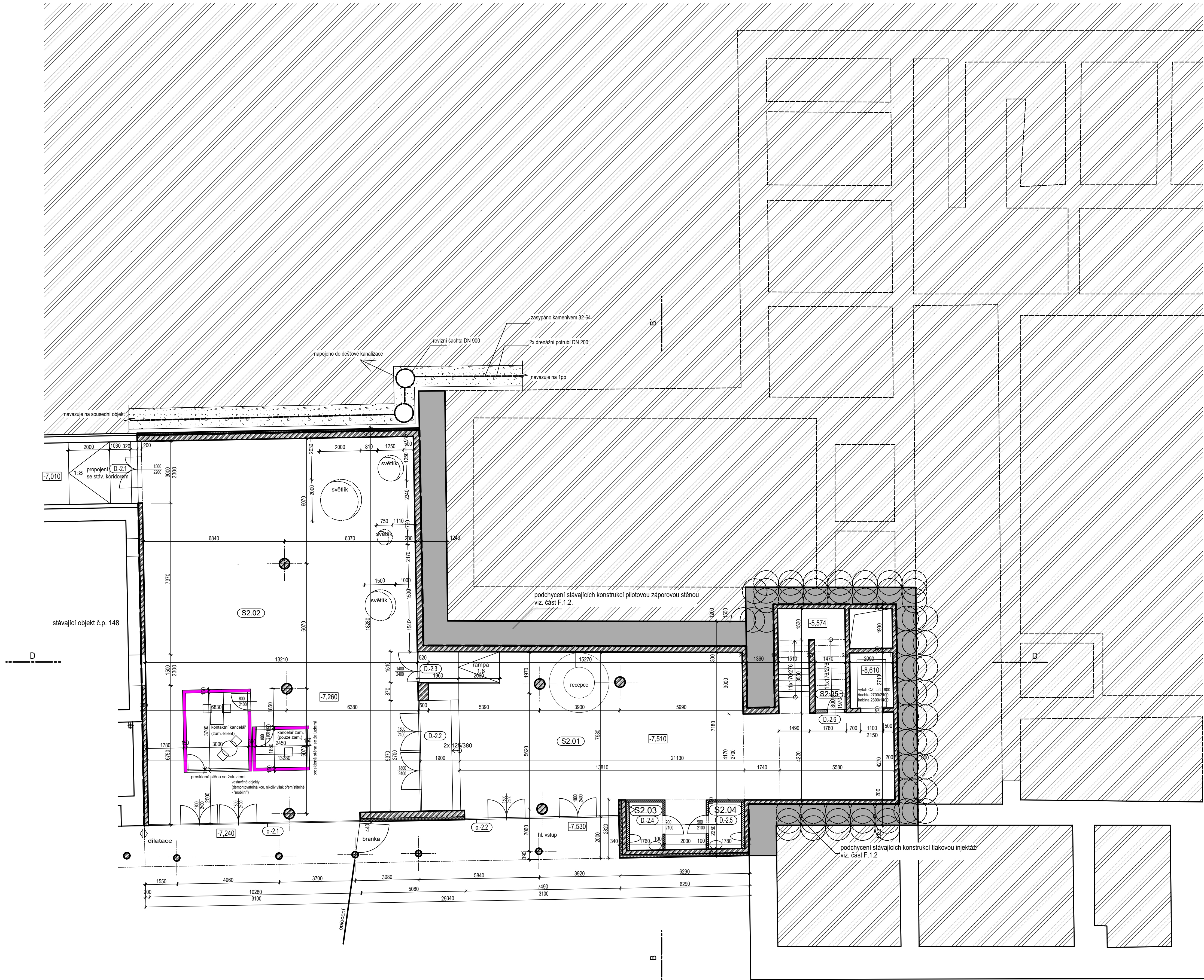
08/2016

ident. č.

2012.KL.SP.1

razítko

kopie



LEGENDA MÍSTNOSTÍ

Č. M.	NÁZEV MÍSTNOSTI	PLOCHA (m²)	POVRCHY			POZNÁMKA
			PODLAHA	STĚNA	STROP	
S2.01	vstupní chodba s recepcí	155.97	lité stěrka	pohledový beton	pohledový beton	
S2.02	poradenská místnost	244.77	lité stěrka	pohledový beton	pohledový beton	
S2.03	WC zdrav. postižení muži	4.10	lité stěrka	pohledový beton	pohledový beton	omyvatelná stěrka na stěnách
S2.04	WC zdrav. postižení ženy					omyvatelná stěrka na stěnách
S2.05	ústředna EPS	10.20	lité stěrka	pohledový beton	pohledový beton	

PLOCHA MÍSTNOSTÍ CELKEM: 429.30

LEGENDA KONSTRUKCÍ

- STÁVAJÍCÍ ZDIVO
- TERÉN, PROSTOR POD ZÁKLADOVÝMI KONSTRUKCEMI
- PODCHYTÁVKY ZÁKLADOVÝCH KONSTRUKCÍ METODAMI SPECIÁLNÍHO ZAKLÁDÁNÍ STAVEB, viz. ČÁST DOKUMENTACE F.1.2.
- ŽELEZOBETONOVÉ STĚNY, SLOUPY
- VYZDÍVKY Z CIHELNÝCH BLOKŮ

±0,000 = +434,820 m.n.m. Bpv.

Stavební úpravy a přístavba objektu č.p. 144,
Nová Paka (býv. klášter Paulánů)
1. etapa stavebních úprav, část B.
- podlaží 1.np,
prostory pro komunitní centrum
č.parc. 166 (s bud. č.p. 144), 169, 170/1, 170/2,
176, 177 v k.ú. Nová Paka.

investor

Život bez bariér o.s.
Lomená 533, 509 01 Nová Paka, www.zbb.cz
zmočnítec: Jitka Fučíková
tel. +420 603 434 833, mail. jitka.fuckova@zbb.cz

zhotovitel dokumentace:

Arx Studio
Ing. arch. Martin Doubek
mail: mardou@email.cz
tel: +420 603 441 813

zodp. projektant

Ing. arch. Ivan Sládek, ČKA č. 413

stupeň PD

dokumentace změny stavby před dokončením v rozsahu
dle příl. 5. vyhl. 499/2006 Sb.

část dokumentace:

D.1.1. ARCHITEKTONICKÉ A
STAVEBNĚ TECHNICKÉ ŘEŠENÍ

projektant spec.části

Arx Studio
Ing. arch. Martin Doubek
mardou@email.cz, tel. +420 603 441 813

Ing. Lukáš Cvrček
cvrcek@email.cz, tel. 603947834

č. výkresu

D.1.1.2.
05

název výkresu

NAVRHOVANÝ STAV
PŮDORYS 2.PP

mřížko

1:100

datum

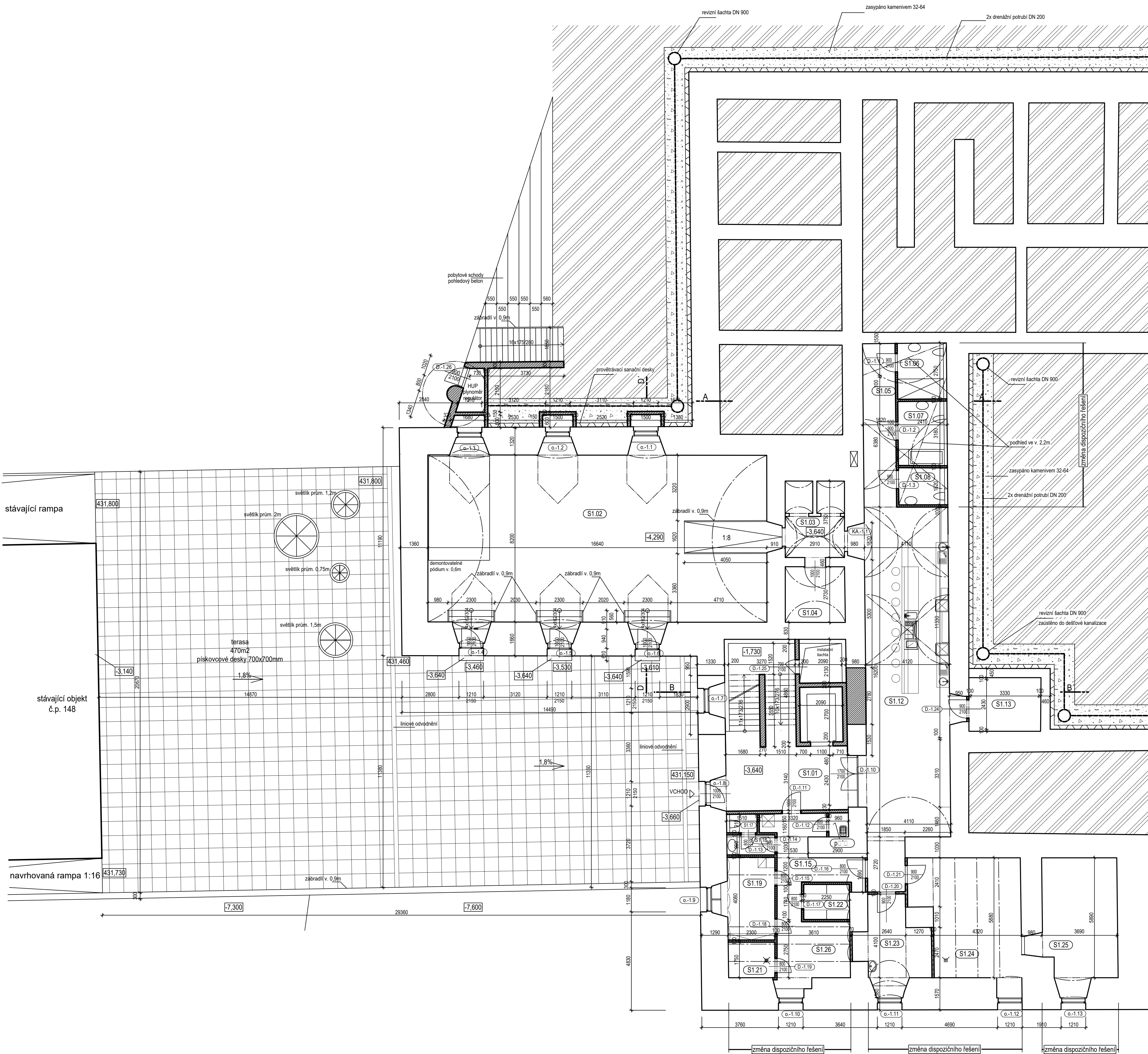
08/2016

ident. č.

2012.KL.SP.1

razítko

kopie



LEGENDA MÍSTNOSTÍ

Č. M.	FUNKCE MÍSTNOSTI PŮVODNÍ	FUNKCE MÍSTNOSTI NÁVRH	PLOCHA (m²)	POVRCHY			POZNÁMKA
				PODLAHA	STĚNA	STROP	
S1.01	chodba + schodiště	chodba + schodiště	39.53	litá stěrka	pohledový beton	pohledový beton	
S1.02	víceúčelový sál	společenská místnost	140.55	cihelná dlažba	omítka	omítané klenby	
S1.03	archív vín	sklad	11.66	cihelná dlažba	omítka	omítané klenby	
S1.04	sklad	šatna klientů	8.01	cihelná dlažba	omítka	omítané klenby	
S1.05	chodba	chodba	12.85	cihelná dlažba	omítka	omítané klenby	
S1.06	WC muži	koupelna	6.65	litá stěrka	omývatelná stěrka	podhled v. 2,2m	
S1.07	WC ženy	koupelna	7.69	litá stěrka	omývatelná stěrka	podhled v. 2,2m	
S1.08	WC zdrav. postižení	WC	4.40	litá stěrka	omývatelná stěrka	podhled v. 2,2m	
S1.09	WC zaměstnanci	neobsazeno					
S1.10	úklidová komora	neobsazeno					
S1.11	šatna zaměstnanci	neobsazeno					
S1.12	odbytová část - bar	tréninková kuchyň	69.73	cihelná dlažba	omítka	omítané klenby	omývatelná stěrka kolem pultu
S1.13	sklad nápojů	prádelna	8.11	keramická dlažba	omítka	pohledový beton	
S1.14	umývárna stolního nádobí	neobsazeno					
S1.15	manipulační chodba	chodba	16.17	keramická dlažba	omítka	omítané klenby	
S1.16	úklidová komora	úklidová komora	1.4	keramická dlažba	omítka	omítané klenby	omývatelný povrch do v. 2m
S1.17	WC zaměstnanců	WC zaměstnanců	1.24	keramická dlažba	omývatelná stěrka	omítané klenby	
S1.18	předsíň WC zaměstnanců	předsíň WC zaměstnanců	2.34	keramická dlažba	omývatelná stěrka	omítané klenby	
S1.19	šatna zaměstnanců	kancelář	9.99	keramická dlažba	omítka	omítané klenby	
S1.20	kancelář	neobsazeno					
S1.21	hrubá příprava zeleniny	šatna zaměstnanců	3.99	keramická dlažba	omítka	omítané klenby	omývatelný povrch do v. 2m
S1.22	suchý sklad	archív	3.91	keramická dlažba	omítka	omítané klenby	
S1.23	ořís	relaxační místnost snoezelen	12.40	keramická dlažba	omítka	omítané klenby	
S1.24	kuchyň	společenská místnost klientů	29.85	keramická dlažba	omítka	SDK podhled	omývatelný povrch do v. 2m
S1.25	manipulační chodba	společenská místnost klientů	23.75	keramická dlažba	omítka	omítané klenby	
S1.26	sklad DKP	sklad DKP	6.44	keramická dlažba	omítka	omítané klenby	
S1.27	sklad konzerv	neobsazeno					
S1.28	chladicí sklad	neobsazeno					

PLOCHA MÍSTNOSTÍ CELKEM: 424.58

LEGENDA KONSTRUKCÍ

- STÁVAJÍCÍ ZDIVO
- TERÉN resp. ZASYPANÝ PROSTOR MEZI ZÁKLADOVÝMI KONSTRUKCEMI
- ŽELEZOBETONOVÉ STĚNY, SLOUPY
- VYZDÍVKY Z CIHELNÝCH BLOKŮ

±0,000 = +434,820 m.n.m. Bpv.

ARX STUDIO Stavební úpravy a přístavba objektu č.p. 144, Nová Paka (býv. klášter Paulánů)
1. etapa stavebních úprav, část B.
- podlaží 1.np, prostory pro komunitní centrum
č.parc. 166 (s bud. č.p. 144), 169, 170/1, 170/2, 176, 177 v k.ú. Nová Paka.

investor: Život bez bariér o.s.
Lomená 533, 509 01 Nová Paka, www.zbb.cz
zmočenec: Jitka Fučíková
tel. +420 603 434 833, mail. jitka.fuckova@zbb.cz

zhotovitel dokumentace: Arx Studio
Ing. arch. Martin Doubek
mail: mardou@email.cz
tel. +420 603 441 813

zodp. projektant: Ing. arch. Ivan Sládek, ČKA č. 413

stupeň PD: dokumentace změny stavby před dokončením v rozsahu dle příl. 5. vyhl. 499/2006 Sb.

část dokumentace: D.1.1. ARCHITEKTONICKÉ A STAVEBNÍ TECHNICKÉ ŘEŠENÍ

projektant spec.části: Arx Studio
Ing. arch. Martin Doubek
mardou@email.cz, tel. +420 603 441 813
Ing. Lukáš Cvrček
cvrcek@email.cz, tel. 603947834

č. výkresu: **D.1.1.2. 06** název výkresu: **NAVRHOVANÝ STAV PŮDORYS 1.PP**

mřížka: 1:100


datum: 08/2016


ident. č.: 2012.KL.SP.1


kopie

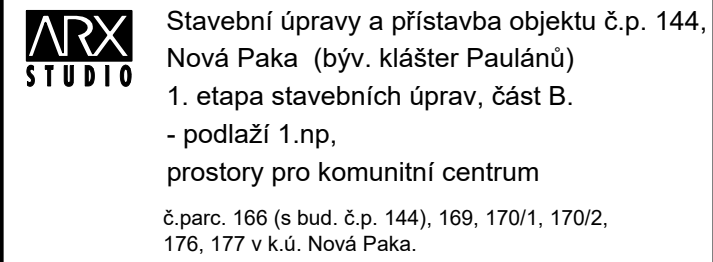


PLOCHA MÍSTNOSTÍ CELKEM: 745.54

 - stávající konstrukce

 - navrhované konstrukce - dozdivky

 - navrhované konstrukce - železobeton

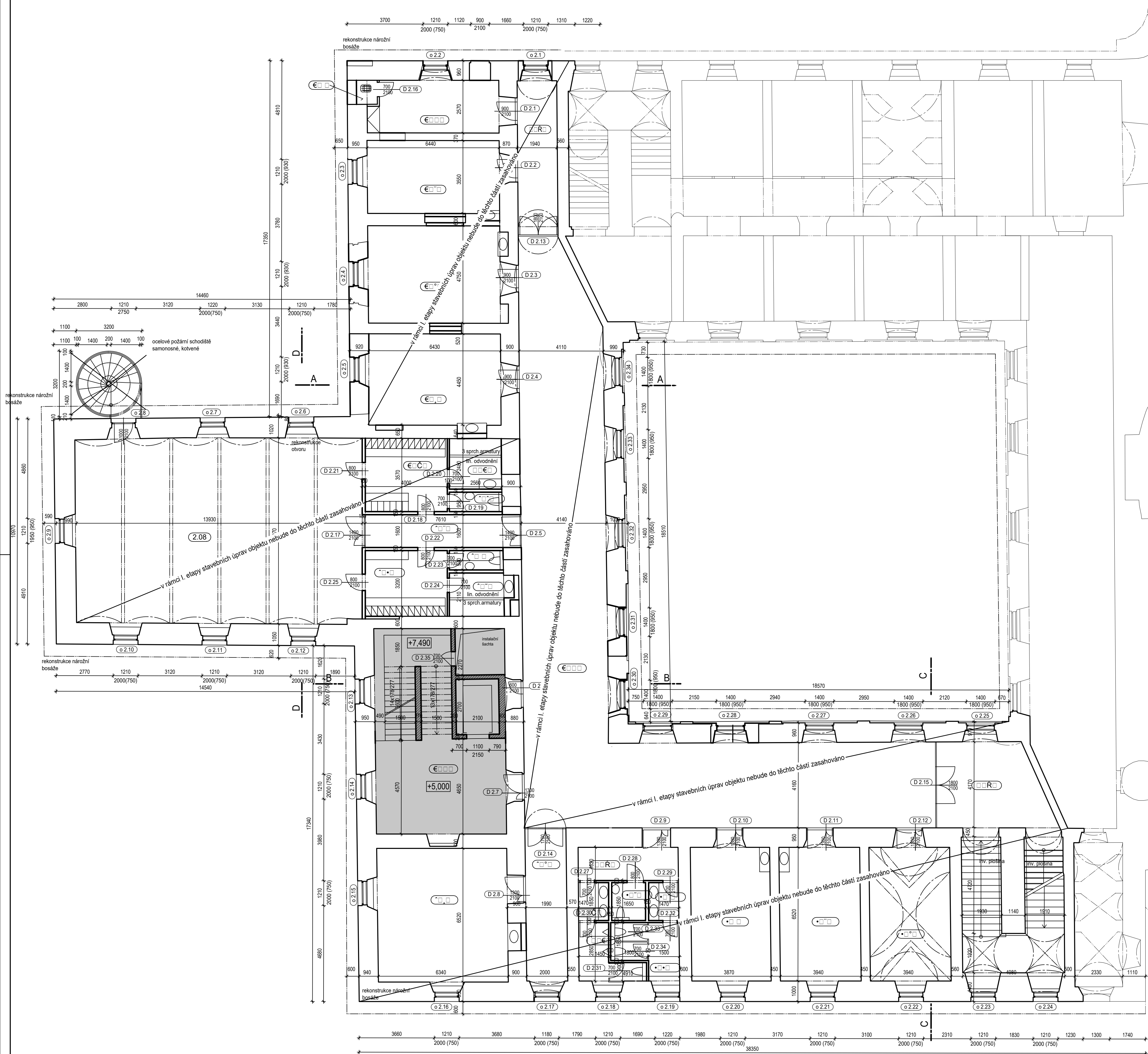


projektant spec. částí

Arx Studio
Ing. arch. Martin Doubek
mardou@email.cz, tel: +420 603 441 813

Ing. Lukáš Cvrček
cvrcek@email.cz, tel. 603947834

měřičko	razítko	kopie
1:100		
datum		
08/2016		
ident. č.		
2012.KL.SP.1		



LEGENDA MÍSTNOSTÍ

Č. M.	NÁZEV MÍSTNOSTI	PLOCHA (m ²)	POVRCHY			POZNÁMKA
			PODLAHA	STĚNA	STROP	
2.01	chodba + schodiště	52.19	lité stěrka	pohledový beton	SDK podhled + stěrková imitace pohl. betonu	
2.02	chodba	201.30	cihelná dlažba	omítka	SDK podhled, imitace trám. stropu	
2.03	sklad	17.69	marmoleum	omítka	omítka	
2.04	úklidová komora	1.19	keram. dlažba	omývatelná stěrka	omítka	
2.05	kontaktní místnost	24.76	marmoleum	omítka	omítka	
2.06	kontaktní místnost	32.62	marmoleum	omítka	omítka	
2.07	kontaktní místnost	30.70	marmoleum	omítka	omítka	
2.08	Cvičebna	128.84	prkna	omítka	akustický podhled	
2.09	šatna ženy	14.28	lité stěrka	omítka	SDK podhled v. 2.2m	
2.10	umývárna	6.27	lité stěrka	omývatelná stěrka	SDK podhled v. 2.2m	
2.11	WC	2.43	lité stěrka	omývatelná stěrka	SDK podhled v. 2.2m	
2.12	šatna muži	12.82	lité stěrka	omývatelná stěrka	SDK podhled v. 2.2m	
2.13	umývárna	7.08	lité stěrka	omývatelná stěrka	SDK podhled v. 2.2m	
2.14	WC	2.48	lité stěrka	omývatelná stěrka	SDK podhled v. 2.2m	
2.15	chodba	12.12	prkna	omývatelná stěrka	omítka	
2.16	čekárna	15.24	cihelná dlažba	omítka	SDK podhled, imitace trám. stropu	
2.17	servisní místnost	4.2	marmoleum	omítka	omítka	
2.18	chodba	9.08	lité stěrka	omítka	omítka	
2.19	umývárna muži	2.72	lité stěrka	omývatelná stěrka	SDK podhled v. 2.2m	
2.20	WC muži	6.11	lité stěrka	omývatelná stěrka	SDK podhled v. 2.2m	
2.21	umývárna ženy	2.71	lité stěrka	omývatelná stěrka	SDK podhled v. 2.2m	
2.22	WC ženy	7.95	lité stěrka	omývatelná stěrka	SDK podhled v. 2.2m	
2.23	WC pro zdrav. postižené	3.05	lité stěrka	omývatelná stěrka	SDK podhled v. 2.2m	
2.24	servisní místnost	26.70	marmoleum	omítka	omítka	
2.25	servisní místnost	27.15	marmoleum	omítka	omítka	
2.26	zasedací místnost	27.23	marmoleum	omítka	omítka	
2.28	chodba + schodiště	53.43	cihelná dlažba	omítka	SDK podhled, imitace trám. stropu	

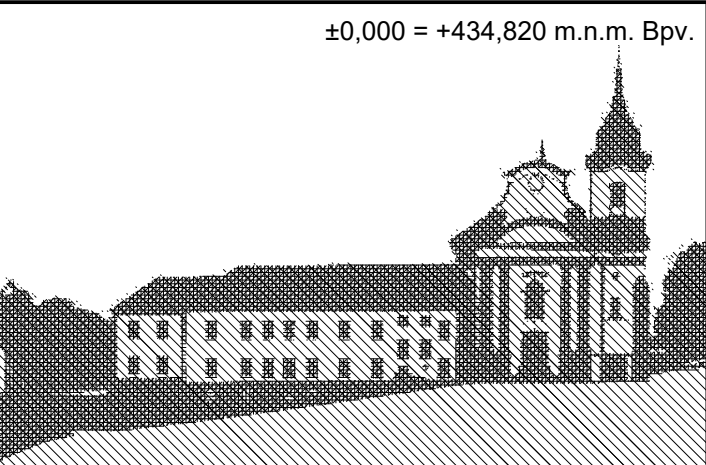
PLOCHA MÍSTNOSTÍ CELKEM: 772.05

LEGENDA KONSTRUKCÍ:

- stávající konstrukce
- navrhované konstrukce - dozdivky
- navrhované konstrukce - železobeton

POZNÁMKY:

- v rámci 1. etapy stavebních úprav dojde v tomto podlaží pouze k vestavbě nového komunikačního jádra, do ostatních částí nebude zasahováno



Stavební úpravy a přístavba objektu č.p. 144, Nová Paka (býv. klášter Paulánů)
1. etapa stavebních úprav, část B.
- podlaží 1.np,
prostory pro komunitní centrum
č.parc. 166 (s bud. č.p. 144), 169, 170/1, 170/2, 176, 177 v k.ú. Nová Paka.

Investor: Život bez bariér o.s.
Lomená 533, 509 01 Nová Paka, www.zbb.cz
zmočenec: Jitka Fučíková
tel. +420 603 434 833, mail. jitka.fuckova@zbb.cz

Zhotovitel dokumentace: Arx Studio
Ing. arch. Martin Doubek
mail: mardou@email.cz
tel: +420 603 441 813

Zodp. projektant: Ing. arch. Ivan Sládek, ČKA č. 413
stupeň PD: dokumentace změny stavby před dokončením v rozsahu dle příl. 5. vyhl. 499/2006 Sb.

Část dokumentace: D.1.1. ARCHITEKTONICKÉ A STAVEBNÍ TECHNICKE ŘEŠENÍ

Projektant spec. část: Arx Studio
Ing. arch. Martin Doubek
mardou@email.cz, tel. +420 603 441 813
Ing. Lukáš Cvrček
cvrcek@email.cz, tel. 603947834

Č. výkresu: D.1.1.2.08
název výkresu: NAVRHOVANÝ STAV PŮDORYS 2.NP

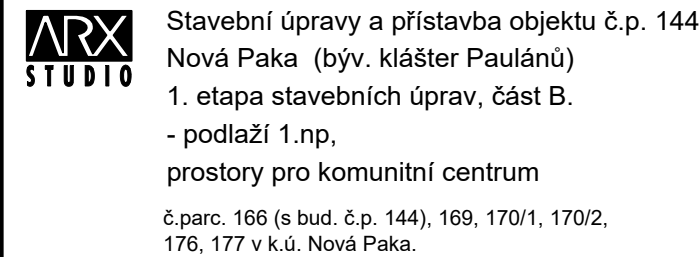
měřítko: 1:100
datum: 08/2016
ident. č.: 2012.KL.SP.1
kopie



PLOCHA MÍSTNOSTÍ CELKEM: 733.65

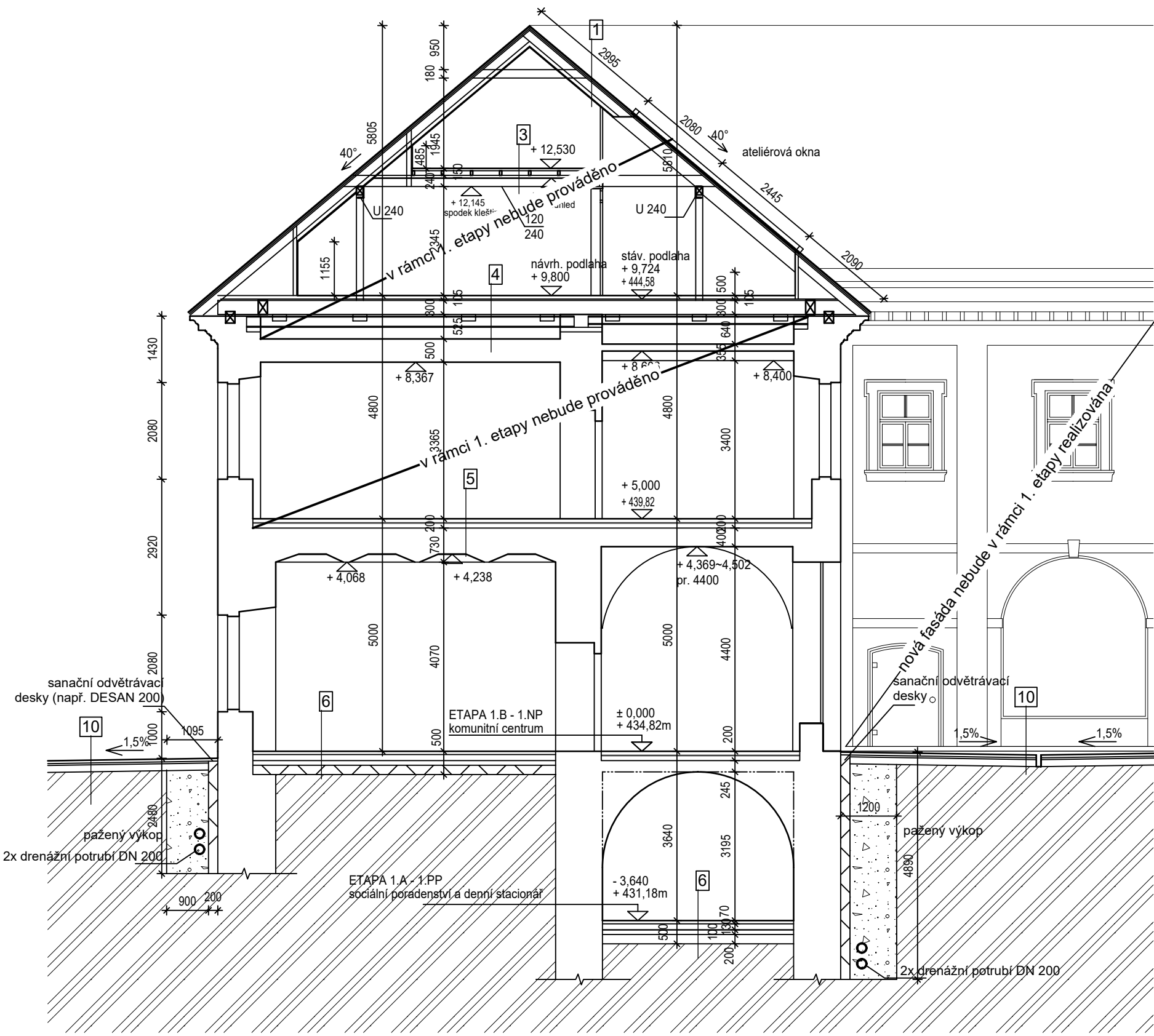
- tl. 150mm:
 - nosné stěny, sendvičová konstrukce, dřevěný skelet zavěšovaný opláštěním dvojitou vrstvou sadrovláknitých desek,
 - typová skladba s atestem na požadovanou požární odolnost:
 - 2x sadrovláknité desky 12,5mm (RIGIDUR)
 - sloupková konstrukce, KVH hrombí 60/100mm a 625mm,
 - minerální vata mezi sloupky, spodní a horní práh ze stejného řeziva
 - 2x sadrovláknité desky 12,5mm (RIGIDUR)
- tl. 100mm:
 - nenosné výpíňové příčky, kovová konstrukce s opláštěním 1x, příp. 2x sadrovláknitými deskami, typová skladba s atestem na požadovanou požární odolnost

- v rámci 1. etapy stavebních úprav dojde v tomto podlaží pouze k vestavbě nového komunikačního jádra, vestavbě kotelny a provedení hrubé podlahy pro přístup do kotelny, do ostatních částí nebude zasahováno



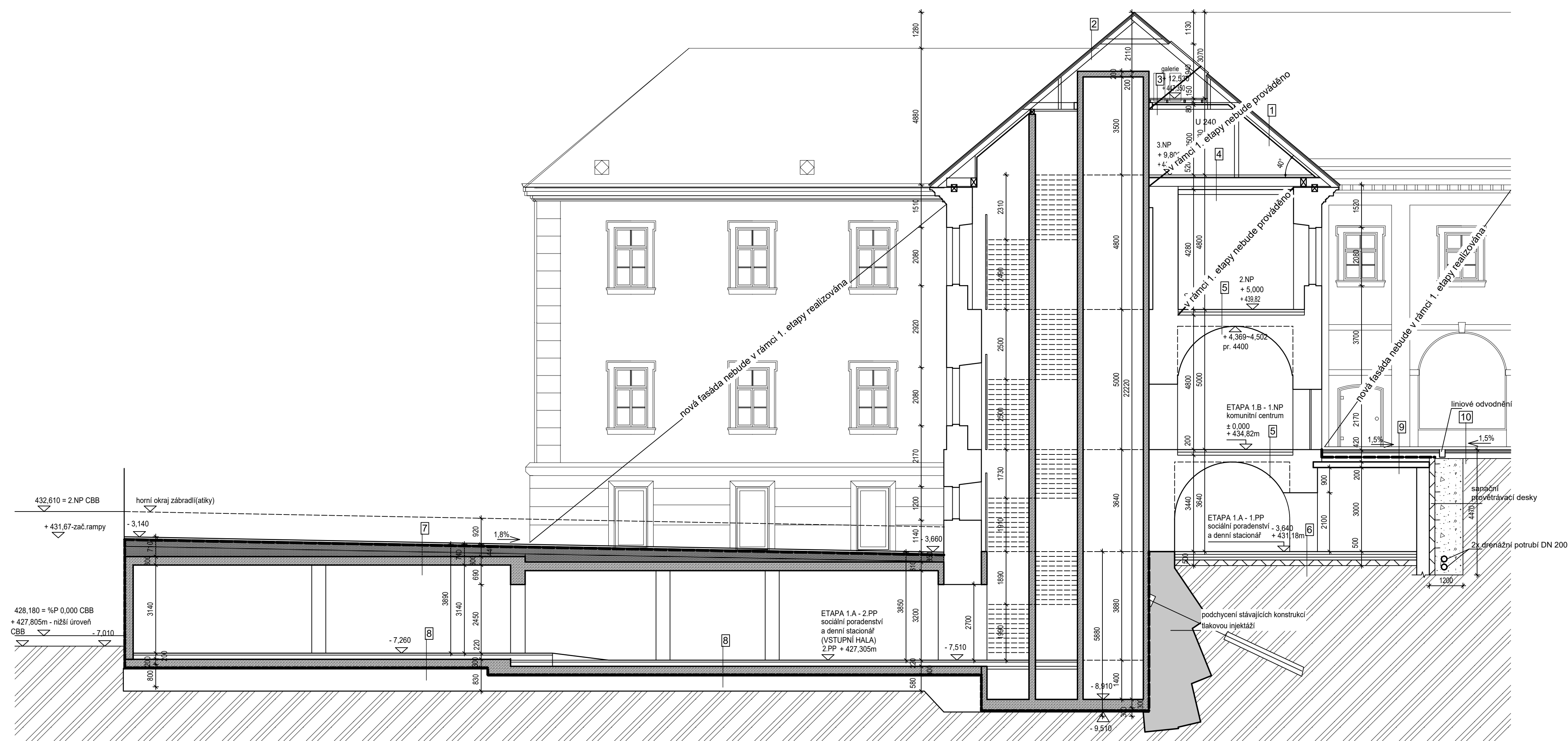
Ing. Lukáš Cvrček
cvrcek@email.cz, tel. 603947834

V/Š = 594 / 841 (0.50m2)




LEGENDA:

1	- bitulicová krytina v parametrech dle ČSN EN 12326-3 - nepískovaná lepenka - bednění 28mm - kontralatě 30/50mm - difúzní fólie - minerální vata mezi střešními nosy s požadovanou požární odolností - SDK podlahy - parozábrana v rámci 1. etapy nebude prováděno - SDK deska	mm 25 100 28 30 160 80
2	- bitulicová krytina v parametrech dle ČSN EN 12326-3 - nepískovaná lepenka - bednění 28mm - kontralatě 30/50mm - kroky	mm 25 100 28 30 160
3	- prkenná podlaha - hrany 50/100mm á 500mm - kleštiny - SDK podlahy v rámci 1. etapy nebude prováděno	50 100 240
4	- prkenná podlaha - kročejová izolace - záklop - vazné stropy v rámci 1. etapy nebude prováděno - stávající podbití s omítkou na rákosu, případně stávající klenba	28 20 50 240
5	- keramická dlažba - betonový potěr - kročejová izolace z minerální vaty - podkladní beton - stávající konstrukce	25 60 20 100
6	- keramická dlažba - betonový potěr - nepískovaná lepenka - minerální vata - základová žb deska - hydroizolační systém např. dualdek - podkladní mazanina - hutněný stěrko-písek stabilizovaný cementem	mm 25 60 100 120 300 50 150
7	- kamenné pískovcové desky 700x700x80mm na terčích - geotextilie 500g/m2 100% PP - PVC-P fólie min. 1,5mm - pěnový polystyren EPS 150S - spádové klíny z pěnového polystyrenu - parozábrana z SBS asfaltového pásu 4mm - penetrace - železobetonový strop, ze strany interiéru pohledový beton	80 1,5 200 4 200
8	- keramická dlažba - betonový potěr - nepískovaná lepenka - minerální vata - základová žb deska - hydroizolační systém např. dualdek - podkladní mazanina - hutněný stěrko-písek stabilizovaný cementem	mm 25 60 100 120 300 50 150
9	- kamenné pískovcové desky 700x700x80mm - písek - stěrkořt 16-32 - geotextilie 500g/m2 100% PP - PVC-P fólie min. 1,5mm - pěnový polystyren EPS 150S - parozábrana z SBS asfaltového pásu 4mm - železobetonový strop, ze strany interiéru pohledový beton	80 40 200 1,5 150 4 200
10	- kamenné pískovcové desky 700x700x80mm - písek - stěrkořt - zhutněná pláň	80 40 200



±0,000 = +434,820 m.n.m. Bpv.



Stavební úpravy a přístavba objektu č.p. 144,
Nová Paka (býv. klášter Paulánů)
1. etapa stavebních úprav, část B.
- podlaží 1.np,
prostory pro komunitní centrum
č.parc. 166 (s bud. č.p. 144), 169, 170/1, 170/2,
176, 177 v k.ú. Nová Paka.

Investor: Život bez bariér o.s.
Lomená 533, 509 01 Nová Paka, www.zbb.cz
zmočenec: Jitka Fučíková
tel. +420 603 434 833, mail. jitka.fuckova@zbb.cz

Zhotovitel dokumentace: Arx Studio
Ing. arch. Martin Doubek
mail: mardou@email.cz
tel. +420 603 441 813

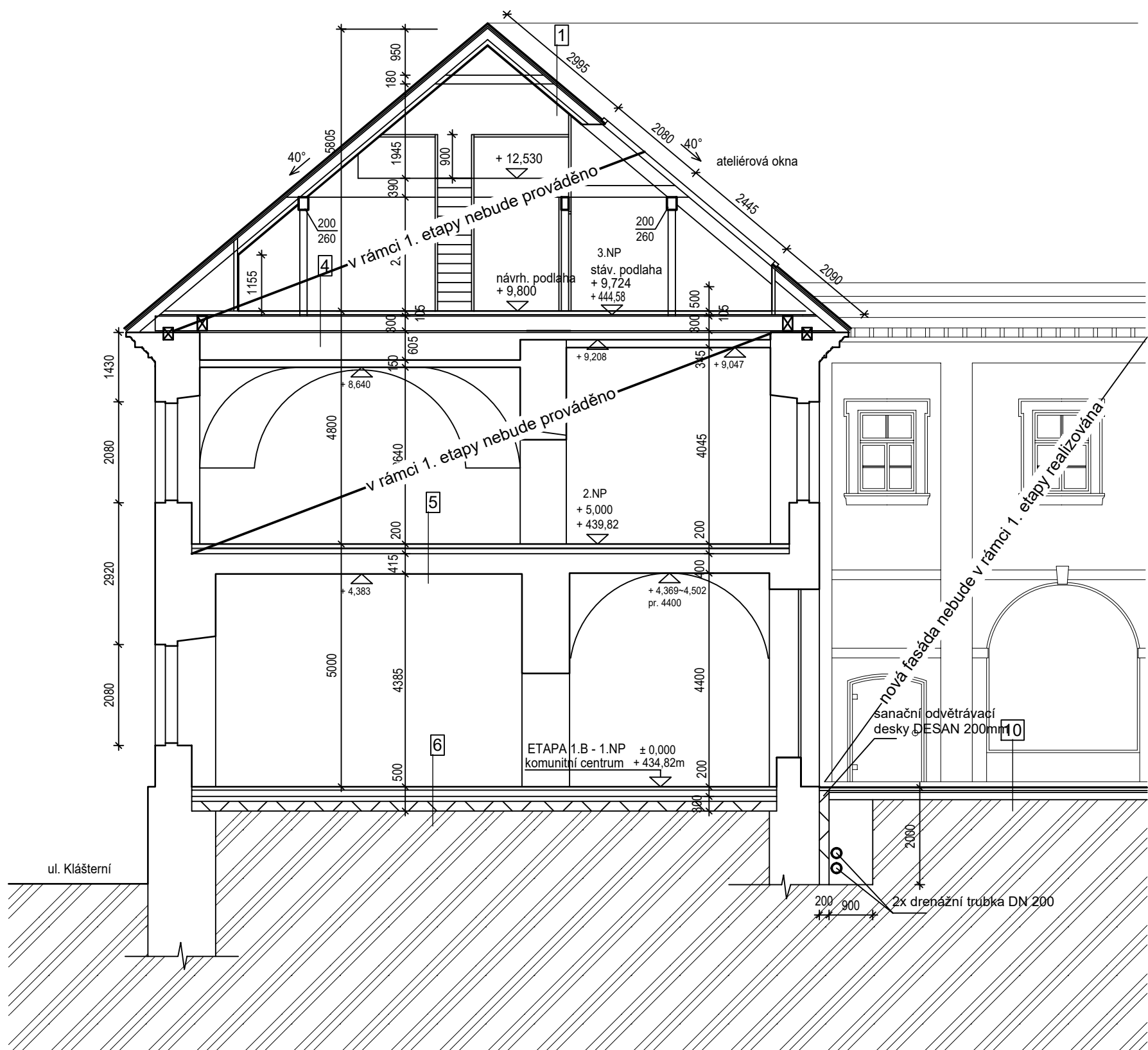
Zodp. projektant: Ing. arch. Ivan Sládek, ČKA č. 413

Stupeň PD: dokumentace změny stavby před dokončením v rozsahu
dle příl. 5. vyhl. 499/2006 Sb.

Část dokumentace: D.1.1. ARCHITEKTONICKÉ A
STAVEBNĚ TECHNICKÉ ŘEŠENÍ

Projektant spec. část: Arx Studio
Ing. arch. Martin Doubek
mardou@email.cz, tel. +420 603 441 813
Ing. Lukáš Cvrček
cvrcek@email.cz, tel. 603947834

č. výkresu	název výkresu
D.1.1.2. 10	NAVRHOVANÝ STAV REZY A-A', B-B'
mřítko	razítko
1:100	kopie
datum	
08/2016	
ident. č.	
2012.KL.SP.1	



ŘEZ C-C

LEGENDA:

1	mm
- bitlicová krytina v parametrech dle ČSN EN 12326-3	
- nepískovaná lepenka	
- bednění 28mm	
- kontralatě 30/50mm	
- difúzní fólie	
- minerální vata mezi "	
- SDK podlahy	
- parozábrana v rámci 1. etapy s požadovanou požární odolností	
- SDK deska	

2	mm
- bitlicová krytina v parametrech dle ČSN EN 12326-3	
- nepískovaná lepenka	
- bednění 28mm	
- kontralatě 30/50mm	
- krokve	

3	mm
- prkenná podlaha	
- hranoly 50/100mm a 500mm	
- kleštiny	
- SDK podlahy v rámci 1. etapy nebude prováděno	

4	mm
- prkenná podlaha	
- kročejová izolace	
- záklop	
- vazné stropy v rámci 1. etapy nebude prováděno	
- stávající podbití s omítkou na rákosu, případně stávající klenba	

5	mm
- keramická dlažba	
- betonový potěr	
- kročejová izolace z minerální vaty	
- podkladní beton	
- stávající konstrukce	

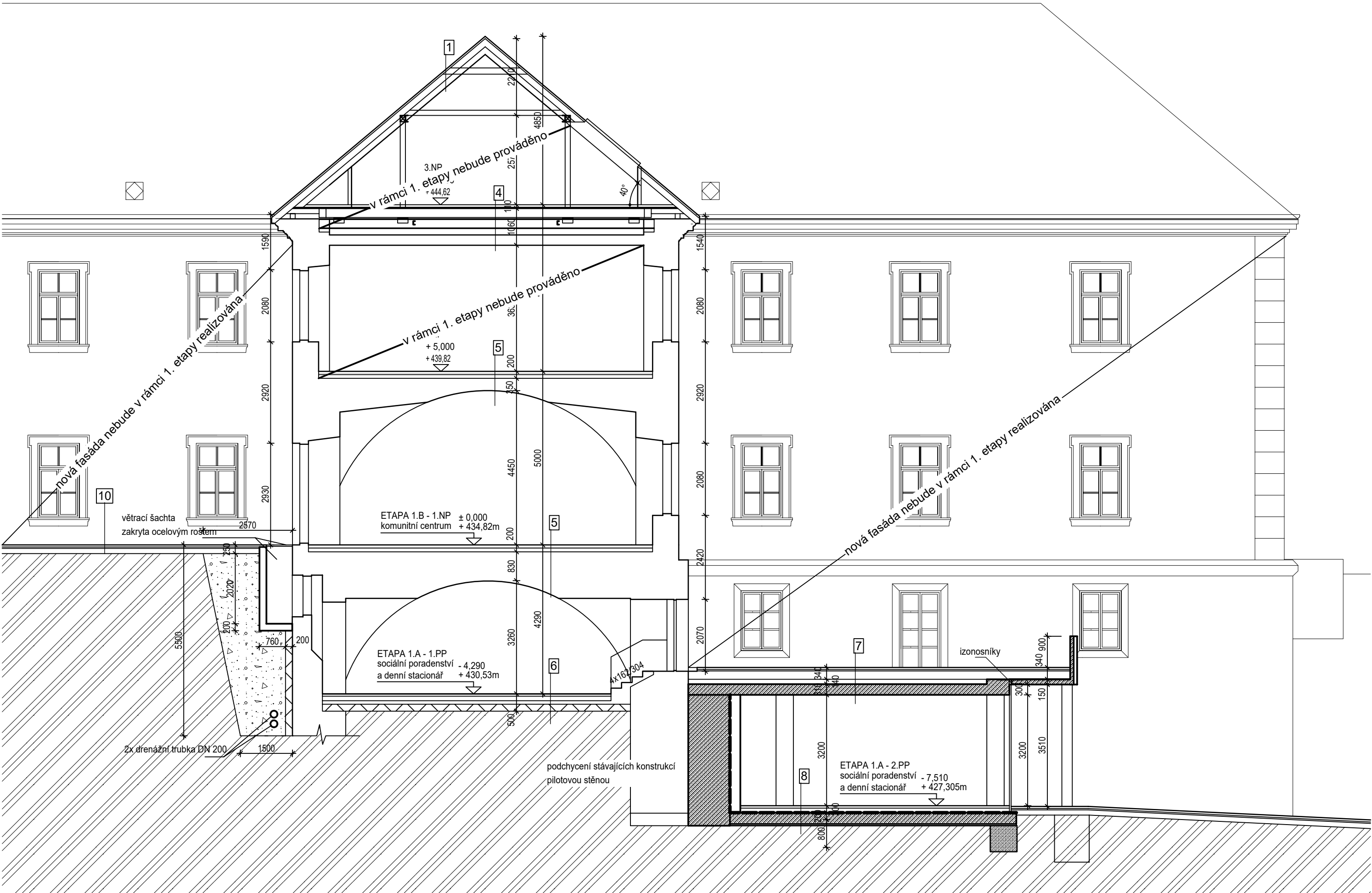
6	mm
- keramická dlažba	
- betonový potěr	
- minerální vata	
- podkladní beton	
- provětrávací sanační desky	

7	mm
- kamenné pískovcové desky 700x700x80mm na terčích	
- geotextilie 500g/m2 100% PP	
- PVC-P fólie min. 1,5mm	
- pěnový polystyren EPS 150S	
- spádové klíny z pěnového polystyrenu	
- parozábrana z SBS asfaltového pásu 4mm	
- penetrace	
- železobetonový strop, ze strany interiéru pohledový beton	

8	mm
- keramická dlažba	
- betonový potěr	
- nepískovaná lepenka	
- minerální vata	
- základová žb deska	
- hydroizolační systém např. dualdek	
- podkladní mazanina	
- hutněný štěrkopísek stabilizovaný cementem	

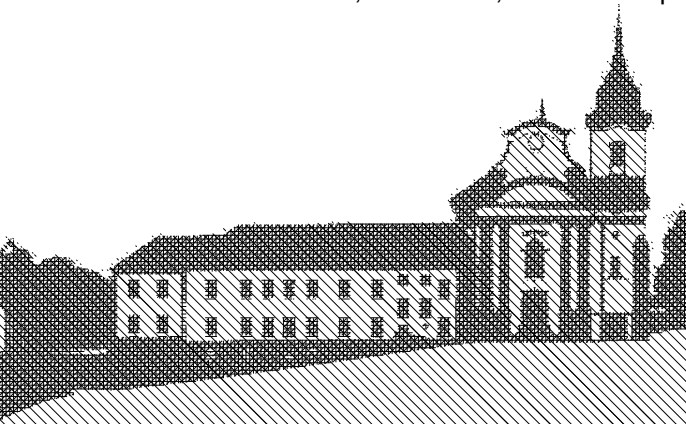
9	mm
- kamenné pískovcové desky 700x700x80mm	
- písek	
- štěrkodrt' 16-32	
- geotextilie 500g/m2 100% PP	
- PVC-P fólie min. 1,5mm	
- pěnový polystyren EPS 150S	
- parozábrana z SBS asfaltového pásu 4mm	
- železobetonový strop, ze strany interiéru pohledový beton	

10	mm
- kamenné pískovcové desky 700x700x80mm	
- písek	
- štěrkodrt'	
- zhutněná pláň	



ŘEZ D-D

±0,000 = +434,820 m.n.m. Bpv.



Stavební úpravy a přístavba objektu č.p. 144, Nová Paka (býv. klášter Paulánů)
1. etapa stavebních úprav, část B.
- podlaží 1.np,
prostory pro komunitní centrum
č.parc. 166 (s bud. č.p. 144), 169, 170/1, 170/2, 176, 177 v k.ú. Nová Paka.

Investor: Život bez bariér o.s.
Lomená 533, 509 01 Nová Paka, www.zbb.cz
zmocněnec: Jitka Fučíková
tel. +420 603 434 833, mail. jitka.fuckova@zbb.cz

Zhotovitel dokumentace: Arx Studio
Ing. arch. Martin Doubek
mail: mardou@email.cz
tel: +420 603 441 813

Zodp. projektant: Ing. arch. Ivan Sládek, ČKA č. 413

Stupeň PD: dokumentace změny stavby před dokončením v rozsahu dle příl. 5. vyhl. 499/2006 Sb.

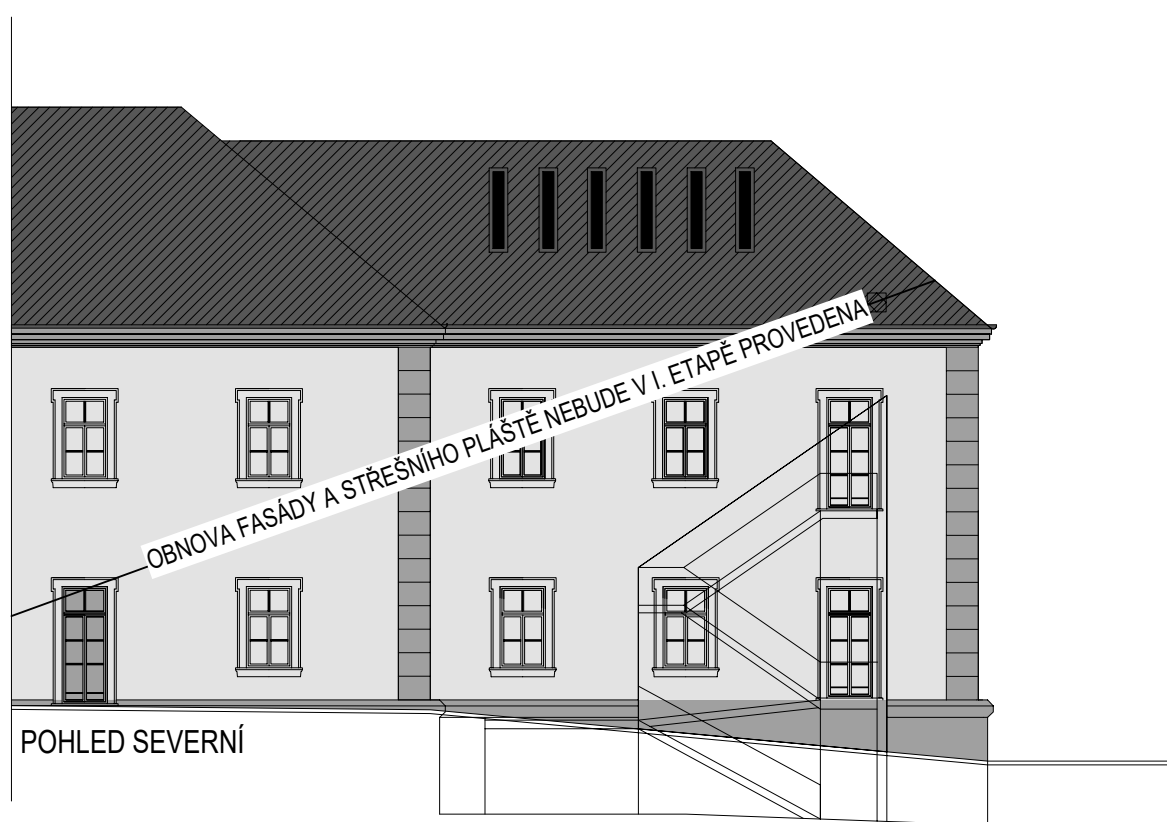
Část dokumentace: D.1.1. ARCHITEKTONICKÉ A STAVEBNÍ TECHNICKÉ ŘEŠENÍ

Projektant spec. části: Arx Studio
Ing. arch. Martin Doubek
mardou@email.cz, tel. +420 603 441 813
Ing. Lukáš Cvrček
cvrcek@email.cz, tel. 603947834

č. výkresu	název výkresu	
D.1.1.2. 11	NAVRHOVANÝ STAV ŘEZY C-C', D-D'	
mřítko	razítko	kopie
1:100		
datum	08/2016	
ident. č.	2012.KL.SP.1	



<div>±0,000 = +434,820 m.n.m. Bpv.</div> <div></div>		
<div><div>ARXSTUDIO</div><div>Stavební úpravy a přístavba objektu č.p. 144, Nová Paka (býv. klášter Paulánů) 1. etapa stavebních úprav, část B. - podlaží 1.np, prostory pro komunitní centrum č.parc. 166 (s bud. č.p. 144), 169, 170/1, 170/2, 176, 177 v k.ú. Nová Paka.</div></div>		
<div>investor<div>Život bez bariér o.s. Lomená 533, 509 01 Nová Paka, www.zbb.cz zmocněnec: Jitka Fučíková tel. +420 603 434 833, mail. jitka.fuckova@zbb.cz</div></div>		
<div>zhotovitel dokumentace<div>Arx Studio Ing. arch. Martin Doubek mail: mardou@email.cz tel: +420 603 441 813</div></div>		
<div>zodp. projektant<div>Ing. arch. Ivan Sládek, ČKA č. 413</div></div>		
<div>stupeň PD<div>dokumentace změny stavby před dokončením v rozsahu dle příl. 5. vyhl. 499/2006 Sb.</div></div>		
<div>část dokumentace<div>D.1.1. ARCHITEKTONICKÉ A STAVEBNĚ TECHNICKÉ ŘEŠENÍ</div></div>		
<div>projektant spec.části<div>Arx Studio Ing. arch. Martin Doubek mardou@email.cz, tel. +420 603 441 813 Ing. Lukáš Cvrček cvrcek@email.cz, tel. 603947834</div></div>		
č. výkresu	název výkresu	
D.1.1.2. 12	STÁVAJÍCÍ STAV POHLEDY	
mřížko	razítko	kopie
1:200		
datum		
08/2016		
ident. č.		
2012.KL.SP.1		



±0,000 = +434,820 m.n.m. Bpv.		
ARX STUDIO		
Stavební úpravy a přístavba objektu č.p. 144, Nová Paka (býv. klášter Paulánů) 1. etapa stavebních úprav, část B. - podlaží 1.np, prostory pro komunitní centrum č.parc. 166 (s bud. č.p. 144), 169, 170/1, 170/2, 176, 177 v k.ú. Nová Paka.		
investor	Život bez bariér o.s. Lomená 533, 509 01 Nová Paka, www.zbb.cz zmocněnec: Jitka Fučíková tel. +420 603 434 833, mail. jitka.fuckova@zbb.cz	
zhotovitel dokumentace:	Arx Studio Ing. arch. Martin Doubek mail: mardou@email.cz tel: +420 603 441 813	
zodp. projektant	Ing. arch. Ivan Sládek, ČKA č. 413	
stupeň PD	dokumentace změny stavby před dokončením v rozsahu dle příl. 5. vyhl. 499/2006 Sb.	
část dokumentace:	D.1.1. ARCHITEKTONICKÉ A STAVEBNÍ TECHNICKÉ ŘEŠENÍ	
projektant spec.části	Arx Studio Ing. arch. Martin Doubek mardou@email.cz, tel. +420 603 441 813 Ing. Lukáš Cvrček cvrcek@email.cz, tel. 603947834	
č. výkresu	název výkresu	
D.1.1.2. 13	NAVRHOVANÝ STAV POHLEDY	
mřížko	razítko	kopie
1:200		
datum	08/2016	
ident. č.	2012.KL.SP.1	